

7

Бутовичева Анастасия
435/Победитель

ШИФР:

0004

ВСЕРОССИЙСКАЯ ОЛИМПИАДА ШКОЛЬНИКОВ

ПО ТЕХНОЛОГИИ 2023-2024 уч. год

ШКОЛЬНЫЙ ЭТАП

ТЕОРЕТИЧЕСКИЙ ТУР

Профиль «Культура дома, дизайн и технологии»

7 — 8 Классе

Общая часть

1. Ответ Е
2. Ответ Г
3. Ответ А
4. Ответ Машинистроитель
5. Ответ ЛИНЕЙКА для измерения (точного) градусов.

0
1
0,5
1
1

Максимальное количество - 5 баллов

Специальная часть

6. Ответ КЕРАМИКА
7. Ответ Б
8. Ответ А, Д
9. Ответ А, Б, Д, В.
10. Ответ ~~Х~~ 1946 см

0
1
0,5
0,5
1

Решение: 3м = 300 см; 6дм = 60 см; 26дм = 260 см; 120дм = 1200 см

$$1) 1200 + 5 + 300 + 60 + 145 + 260 + 6 =$$

$$+ 1200 \quad 1500 + 145 + 260 = 1905 \quad 5 + 6 + 60 = 71$$

$$\begin{array}{r} 300 \\ + 1200 \\ \hline 1500 \end{array}$$

$$1500 + 1905 = 1905 + 71 = 1946 \text{ см.}$$

11. Ответ Д
12. Ответ Молочное; сливочное; сметаной; Желе, варенье, 0,5

13. Ответ В, Е, ВПК 0
14. Ответ А 4, Б 1, В 2
15. Ответ Вертикальная
16. Ответ В
17. Ответ Ц/ВБ

0
0,5
0
0
0

ШИФР:

ВСЕРОССИЙСКАЯ ОЛИМПИАДА ШКОЛЬНИКОВ

ПО ТЕХНОЛОГИИ 2023–2024 уч. год

ШКОЛЬНЫЙ ЭТАП

ТЕОРЕТИЧЕСКИЙ ТУР

Профиль «Культура дома, дизайн и технологии»

7- 8 класс

Уважаемый участник олимпиады!

Вам предстоит выполнить теоретические и тестовые задания.

Время выполнения заданий теоретического тура 2 академических часа (90 минут).

Выполнение заданий целесообразно организовать следующим образом:

- не спеша, внимательно формулировку задания;
- напишите правильный вариант ответа в бланке ответов;
- после выполнения всех предложенных заданий еще раз удостоверьтесь в правильности ваших ответов;
- если потребуется корректировка выбранного Вами варианта ответа, то неправильный вариант ответа зачеркните крестиком и рядом напишите новый.

Предупреждаем Вас, что:

- при оценке тестовых заданий, где необходимо определить один правильный ответ, 0 баллов выставляется за неверный ответ и в случае, если участником отмечены несколько ответов (в том числе правильный), или все ответы;
- если потребуется корректировка где необходимо определить все правильные ответы, 0 баллов выставляется, если участником отмечены неверные ответы, большее количество ответов, чем предусмотрено в задании (в том числе правильные ответы) или все ответы.

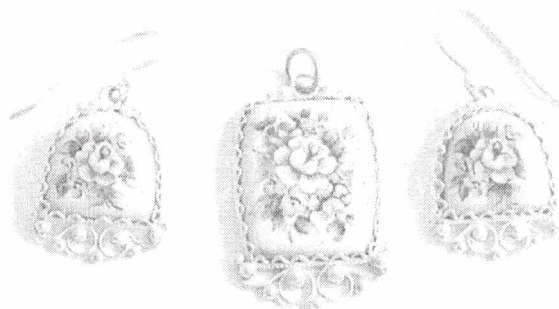
Задание теоретического тура считается выполненным, если Вы вовремя сдадите его членам жюри.

Максимальная оценка – 25 баллов.

Общая часть

1. Напишите правильный ответ (1 балл).

Одна из версий зарождения и развития этого искусства такова: оно зародилось несколько тысяч лет назад на Востоке. На Русь эта техника пришла из Византии в X веке, где её называли «огненным письмом». Русские ювелиры освоили новую технику и стали украшать ею иконы, церковную утварь и оклады религиозных книг. Позднее московские мастера декорировали небольшие бытовые предметы: статуэтки и шкатулки, ручки и чернильницы, часы, табакерки и столовые приборы.



Процесс состоит из трёх этапов: сначала мастер готовит белую эмалевую основу, затем наносит рисунок и вставляет изделие в оправу.

На металлическую основу «наводят белизну» — на металл наносят слой размолотого стеклянного порошка. Заготовку отправляют в печь, на выходе получается гладкая поверхность белого цвета, которую впоследствии художники расписывают огнеупорными красками из стекловидного порошка. Изображение выписывают послойно, каждый слой краски закаляют при температуре около 800 градусов.

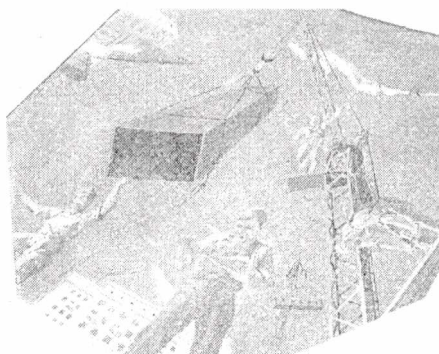
Укажите, о какой технике идёт речь в данном тексте.

- а) резьба; б) чеканка; в) финифть; г) чернение; д) золочение; е) гравировка

2. Напишите правильные ответы (1 балл).

Художник-мозаичист Владимир Александрович Фролов при создании своих панно использовал в качестве поделочного материала смальту. Рассмотрите фотографию одного из его мозаичных панно.

Определите, как называется это панно.



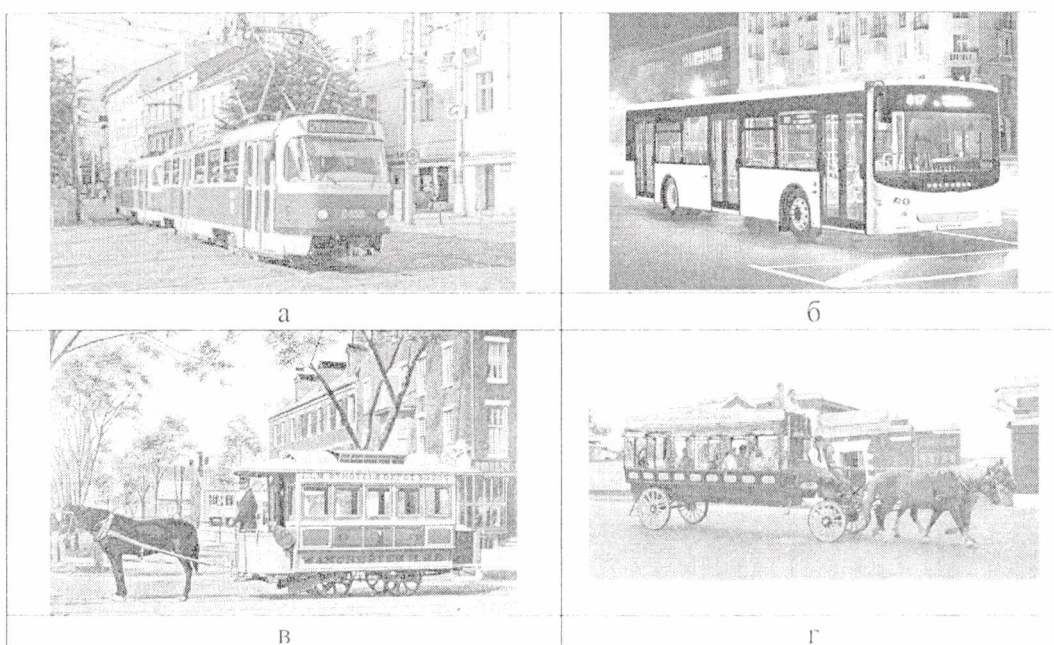
- а) Шахтёры
б) Авиаторы
в) Сталевары
г) Строители
д) Машиностроители

Справочная информация Смальта – цветное непрозрачное стекло, изготовленное по специальным технологиям выплавки с добавлением оксидов металлов, равно как и кусочки различной формы, полученные из него путём колки или резки.

3. Выберите правильный ответ (1 балл).

Владивостокский трамвай – старейшая трамвайная система в азиатской части России, первый трамвай вышел на улицы Владивостока 9 октября 1912 года. В 1991 году трамвайная система достигла наибольшего развития. Протяжённость линий (по оси улиц) составила 18,4 км и сохранялась на этом уровне до 2009 года. Насчитывалось 5 маршрутов. В последующее время трамвай активно стал замещаться другими видами общественного транспорта.

Среди предложенных фотографий выберите те, на которых изображён трамвай.



4. Дайте определение (1 балл).

_____ – это специалист по проектированию или производству машин – механизмов, совершающих какую-л. полезную работу путем преобразования одного вида энергии в другой.

врач	строитель	энергетик	музыкант
машиностроитель	писатель	художник	инженер

5. Напишите определение к термину (1 балл).

Транспортир – это _____

Специальная часть

6. Расположите буквы в правильном порядке, разгадайте зашифрованное слово, получите название рукоделия: а м р е м к а. (1 балл) *керамика.*

7. Из предложенного списка выберите тот предмет, название которого пропущено в тексте (1 балл):

«Наши предки считали, что без _____ в доме никогда не будут царить счастье и достаток. Поэтому в каждом доме над дверным проёмом вешали этот предмет.»

а) коромысло б) подкова в) ложка г) тарелка

8. Из предложенного списка выберите пищевые продукты, богатые витамином С (1 балл).

а) квашеная капуста; б) геркулес; в) сливочное масло; г) баранина; д) чёрная смородина; е) шиповник

9. Из предложенного списка выберите пищевые продукты, которые используются для приготовления бисквитного теста (1 балл).

а) мука пшеничная; б) яйца куриные; в) сахарный песок; г) сливочное масло; д) молоко; е) дрожжи

10. Решите задачу с подробным описанием (2 балла).

При благоустройстве парка был решено посыпать несколько тропинок песком. Длины тропинок равны 12 м 5 см, 3 м 6 дм, 145 см и 26 дм 6 см. Определите общую длину тропинок, которые решили посыпать песком. Ответ дайте в сантиметрах. В ответ запишите только число.

11. Дайте правильный ответ(1 балл):

При сервировке стола вилку нужно положить

а) слева от тарелки, б) справа от тарелки, в) над (за) тарелкой, г) между тарелкой и краем стола, д) на тарелку.

12. Заполните пропуски в отрывке из произведения А.П. Чехова «Учитель словесности». Выберите слово из предложенного списка и вставьте его на место пропуска в той форме, в которой оно должно быть в предложении.(1 балл)

Манюся завела от трёх коров настоящее _____ хозяйство, и у неё в погребе и на погребице было много кувшинов с _____ и горшочков со _____, и всё это она берегла для _____.

Список слов: Молочное, цветочное, растениеводческое, лесное, молоко, кисель, морс, квас, сметана, мёд, варенье, масло, украшение дома к Рождеству, удобрение.

13. Из предложенного списка выберите те мерки, которые записывают Полностью (1 балл)

- а) Ст
- б) Сб
- в) Ди
- г) Сг
- д) Впк
- е) Др

14. Установите соответствие между группой волокон по принятой классификации и сырьём для их производства (1 балл)

Сырьё	А) хлопок	Б) шерсть	В) целлюлоза	
Волокно	1) животного происхождения	2) синтетическое	3) искусственное	4) растительного происхождения

15. Какая нить в ткани может быть определена по натяжению, по звуку, по кромке?(1балл)

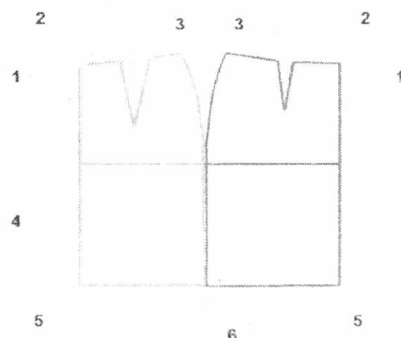
В поле ответов напишите одно слово в именительном падеже.

16. Что обозначает слово «прибавка» в терминологии швейного дела?(1 балл)

- а) припуск на швы
- б) разницу между шириной (или длиной) изделия и соответствующей этому участку меркой
- в) увеличение размера при измерении

17. Как называются линии 2 и 4 на чертеже? (1 балл)

- а) линия талии
- б) линия бока
- в) середина изделия
- г) линия низа
- д) линия бёдер



18. Определите по заданным условным обозначениям названия машинных швов (1 балл):

Машинные швы

- А) стачные
- Б) вподгибку
- В) накладные

Условные обозначения



19. Творческое задание (6 баллов)

Подготовьте тематический день рождения в стиле пиратской вечеринки.

19.1 Нарисуйте открытку-приглашение (2 балла)

19.2 Придумайте текст приглашения на праздник (1 балл)

19.3 Нарисуйте тематический карнавальный костюм для этого праздника(3 балла)



18. Ответ А 4 5 Б 1 В 3

0

Максимальное количество- 14 баллов

19. Творческое задание. Максимальное количество- 6 баллов

19.1 Открытка-приглашение



2

19.2 Текст приглашения на праздник

*Приглашаю Вас 26.11.2023г на день рождения
в пиратском стиле. На празднике будет дресс код, а
так же развлекательная программа, сладкий стол
аниматоры и многое другое.*

1

ШИФР:

[Empty box for code]

19.3 Тематический карнавальный костюм для этого праздника



13

Оценочные баллы: максимальный — 25 баллов; фактический — _____ баллов.

Подписи членов жюри _____

130