

Посмеякова Анастасия  
398 / Призер

ШИФР:

0002

ВСЕРОССИЙСКАЯ ОЛИМПИАДА ШКОЛЬНИКОВ

ПО ТЕХНОЛОГИИ 2023–2024 уч. год

ШКОЛЬНЫЙ ЭТАП

ТЕОРЕТИЧЕСКИЙ ТУР

Профиль «Культура дома, дизайн и технологии»

7 – 8 Класс

Общая часть

1. Ответ В 1  
2. Ответ Б 1  
3. Ответ А 0  
4. Ответ 0  
5. Ответ Транспортир – это измерительный прибор с помощью которого определяют градусную меру. 1  
Максимальное количество – 5 баллов

Специальная часть

6. Ответ 0  
7. Ответ Б 1  
8. Ответ А 0  
9. Ответ А; Б; В; Г. 0  
10. Ответ 1831 см 0  
Решение: 1 м = 100 см; 12 = 1200 см; 19 м = 190 см; 6 дм = 60 см; 26 дм = 260 см; 3 м = 300 см  
 $1200 + 190 + 300 + 60 + 260 + 6 = 1831$  см  
11. Ответ Б 0  
12. Ответ Маша завела от трех коров настоящее молочное хозяйство, и у нее в погребе и на погребнице было много кубиков с молоком и горшочков со сметаной, и всё это она берёт для масла. 1  
13. Ответ ВС 0  
14. Ответ А-4; Б-1; В-3 1  
15. Ответ 0  
16. Ответ А 0  
17. Ответ А 0

ШИФР:



18. Ответ А-2,5; Б-3,4; В-1,6

○

Максимальное количество- 14 баллов

19. Творческое задание. Максимальное количество- 6 баллов

19.1 Открытка-приглашение



2

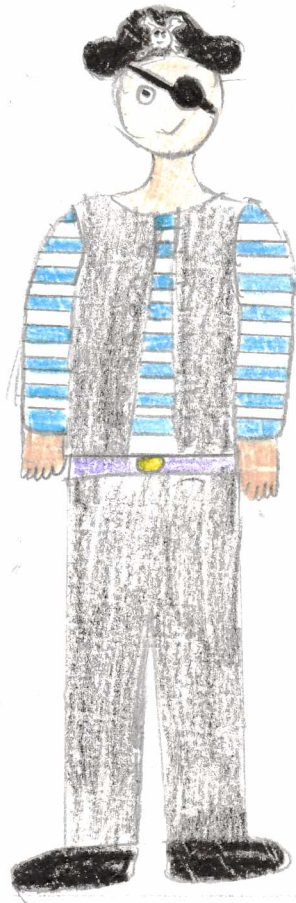
19.2 Текст приглашения на праздник

Привет! Приглашаю тебя на свой день рождения в  
стиле пиратской вечеринки. Хочешь ты сможешь оказаться  
в настоящую пиратскую вечеринку. Всё что от  
тебя требуется это придумать себе пиратский костюм,  
и оставить дома своё плохое настроение. Буду рада  
если ты придешь. День рождения состоится 17 сентяб-  
ря!



ШИФР:

19.3 Тематический карнавальный костюм для этого праздника



3

Оценочные баллы: максимальный – 25 баллов; фактический – \_\_\_\_\_ баллов.

Подпись членов жюри \_\_\_\_\_

138



## Общая часть

### 1. Напишите правильный ответ (1 балл).

Одна из версий зарождения и развития этого искусства такова: оно зародилось несколько тысяч лет назад на Востоке. На Русь эта техника пришла из Византии в X веке, где её называли «огненным письмом». Русские ювелиры освоили новую технику и стали украшать ею иконы, церковную утварь и оклады религиозных книг. Позднее московские мастера декорировали небольшие бытовые предметы: статуэтки и шкатулки, ручки и чернильницы, часы, табакерки и столовые приборы.



Процесс состоит из трёх этапов: сначала мастер готовит белую эмалевую основу, затем наносит рисунок и вставляет изделие в оправу.

На металлическую основу «наводят белизну» – на металл наносят слой размолотого стеклянного порошка. Заготовку отправляют в печь, на выходе получается гладкая поверхность белого цвета, которую впоследствии художники расписывают огнеупорными красками из стекловидного порошка. Изображение выписывают послойно, каждый слой краски закаляют при температуре около 800 градусов.

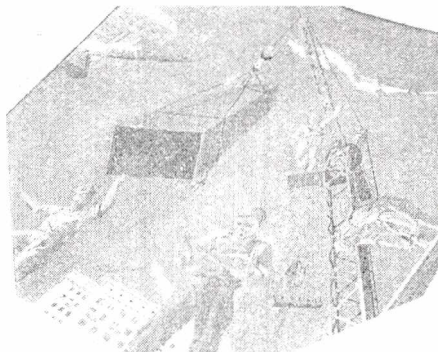
Укажите, о какой технике идёт речь в данном тексте.

- а) резьба; б) чеканка; в) финифть; г) чернение; д) золочение; е) гравировка

### 2. Напишите правильные ответы (1 балл).

Художник-мозаичист Владимир Александрович Фролов при создании своих панно использовал в качестве поделочного материала смальту. Рассмотрите фотографию одного из его мозаичных панно.

Определите, как называется это панно.



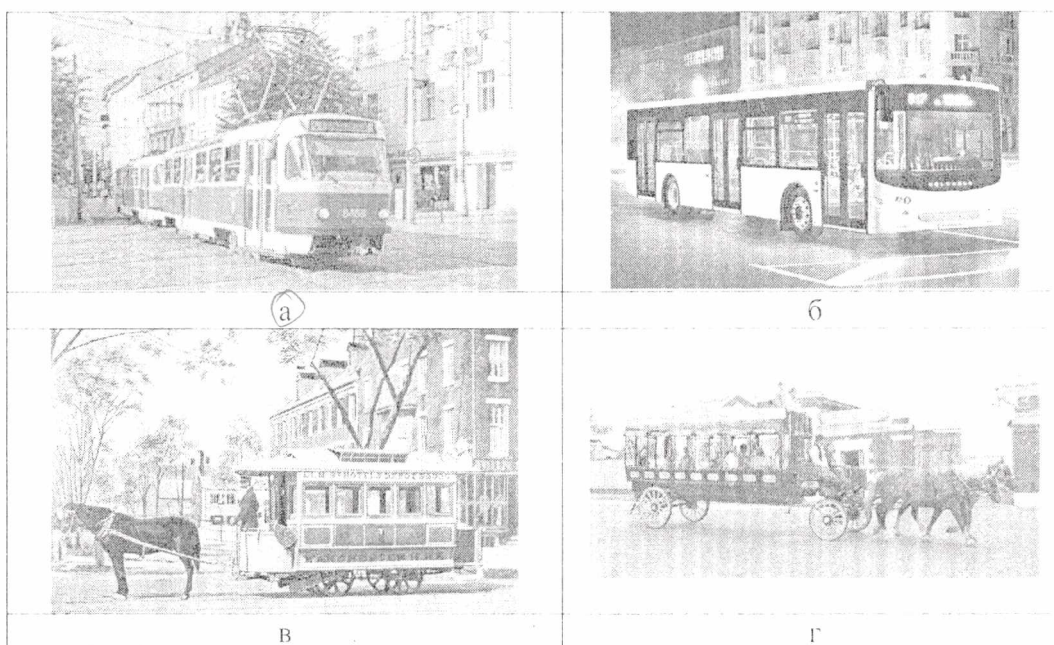
- а) Шахтёры  
б) Авиаторы  
в) Сталевары  
г) Строители  
д) Машиностроители

*Справочная информация Смальта – цветное непрозрачное стекло, изготовленное по специальным технологиям выплавки с добавлением оксидов металлов, равно как и кусочки различной формы, полученные из него путём колки или резки.*

**3. Выберите правильный ответ (1 балл).**

Владивостóкский трамва́й — старейшая трамвайная система в азиатской части России, первый трамвай вышел на улицы Владивостока 9 октября 1912 года. В 1991 году трамвайная система достигла наибольшего развития. Протяжённость линий (по оси улиц) составила 18,4 км и сохранялась на этом уровне до 2009 года. Насчитывалось 5 маршрутов. В последующее время трамвай активно стал замещаться другими видами общественного транспорта.

Среди предложенных фотографий выберите те, на которых изображён трамвай.



**4. Дайте определение (1 балл).**

..... - это специалист по проектированию или производству машин - механизмов, совершающих какую-л. полезную работу путем преобразования одного вида энергии в другой.

врач	строитель	энергетик	музыкант
машиностроитель	писатель	художник	инженер

**5. Напишите определение к термину (1 балл).**

Транспортир – это .....



### Специальная часть

6. Расположите буквы в правильном порядке, разгадайте зашифрованное слово, получите название рукоделия: а м р е к а. (1 балл)
7. Из предложенного списка выберите тот предмет, название которого пропущено в тексте (1 балл):

«Наши предки считали, что без \_\_\_\_\_ в доме никогда не будут царить счастье и достаток. Поэтому в каждом доме над дверным проёмом вешали этот предмет.»

а) коромысло б)  подкова в) ложка г) тарелка

8. Из предложенного списка выберите пищевые продукты, богатые витамином С (1 балл).

а) квашеная капуста; б) геркулес; в) сливочное масло; г) баранина; д) чёрная смородина; е) пиновник

9. Из предложенного списка выберите пищевые продукты, которые используются для приготовления бисквитного теста (1 балл).

а) мука пшеничная; б) яйца куриные; в) сахарный песок; г) сливочное масло; д) молоко; е) дрожжи

10. Решите задачу с подробным описанием (2 балла).

При благоустройстве парка было решено посыпать несколько тропинок песком. Длины тропинок равны 12 м 5 см, 3 м 6 дм, 145 см и 26 дм 6 см. Определите общую длину тропинок, которые решили посыпать песком. Ответ дайте в сантиметрах. В ответ запишите только число.

$$11 = 100 \text{ см} \quad 1200 + 1060 + 145 + 300 +$$

$$12 \text{ см} = 1200 \text{ см} \quad 260 + 6$$

11. Дайте правильный ответ (1 балл):

При сервировке стола вилку нужно положить

$$1 \text{ дм} = 10 \text{ см}$$

$$6 \text{ дм} = 60 \text{ см}$$

а) слева от тарелки, б) справа от тарелки, в) над (за) тарелкой, г) между тарелкой и краем стола, д) на тарелку.

12. Заполните пропуски в отрывке из произведения А.П. Чехова «Учитель словесности». Выберите слово из предложенного списка и вставьте его на место пропуска в той форме, в которой оно должно быть в предложении. (1 балл)

Манюся завела от трёх коров настоящее молочное хозяйство, и у неё в погребе и на погребице было много кувшинов с молоком и горшочков со сметаной, и всё это она берегла для

Список слов: Молочное, цветочное, растениеводческое, лесное, молоко, кисель, морс, квас, сметана, мёд, варенье, масло, украшение дома к Рождеству, удобрение.

13. Из предложенного списка выберите те мерки, которые записывают

Полностью (1 балл)

- а) Ст *полуобхват бедер*  
 б) Сб *полуобхват бедер*  
 в) Ди *талии*  
 г) Сг *полуобхват груди*  
 д) Впк  
 е) Др

14. Установите соответствие между группой волокон по принятой классификации и сырьём для их производства (1 балл)

*Б-1; А-4; В-*

Сырьё	А) хлопок	Б) шерсть	В) целлюлоза	
Волокно	1) животного происхождения	2) синтетическое	3) искусственное	4) растительного происхождения

15. Какая нить в ткани может быть определена по натяжению, по звуку, по кромке? (1 балл)

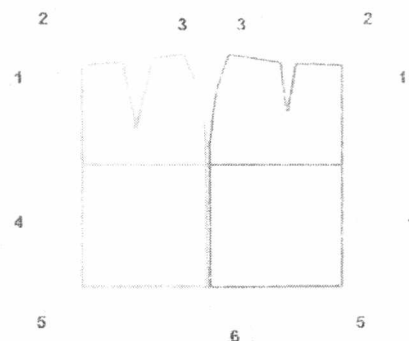
В поле ответов напишите одно слово в именительном падеже.

16. Что обозначает слово «прибавка» в терминологии швейного дела? (1 балл)

- а) припуск на швы  
 б) разницу между шириной (или длиной) изделия и соответствующей этому участку меркой  
 в) увеличение размера при измерении

17. Как называются линии 2 и 4 на чертеже? (1 балл)

- а) линия талии  
 б) линия бока  
 в) середина изделия  
 г) линия низа  
 д) линия бёдер



18. Определите по заданным условным обозначениям названия машинных швов (1 балл):

Машинные швы

- А) стачные 2,5
- Б) вподгибку 3,4
- В) накладные 1,6

Условные обозначения



**19. Творческое задание (6 баллов)**

Подготовьте тематический день рождения в стиле пиратской вечеринки.

19.1 Нарисуйте открытку-приглашение (2 балла)

19.2 Придумайте текст приглашения на праздник (1 балл)

19.3 Нарисуйте тематический карнавальный костюм для этого праздника(3 балла)

Васильева Тамара

345 / Фризер

ШИФР:

0003

ВСЕРОССИЙСКАЯ ОЛИМПИАДА ШКОЛЬНИКОВ

ПО ТЕХНОЛОГИИ 2023–2024 уч. год

ШКОЛЬНЫЙ ЭТАП

ТЕОРЕТИЧЕСКИЙ ТУР

Профиль «Культура дома, дизайн и технологии»

7 – 8 Класс

Общая часть

1. Ответ а 0  
2. Ответ б 1  
3. Ответ а 0,5  
4. Ответ Электрик 0  
5. Ответ человек, который доставляет товары путём передачи по транспортному 0

Максимальное количество - 5 баллов

Специальная часть

6. Ответ - 0  
7. Ответ а 1  
8. Ответ а, б, в 0  
9. Ответ а, б, в, г 0  
10. Ответ 1976 см 1  
Решение:  $12 м 5 см = 1205 см$   $(1205 + 360) + (145 + 266) =$   
 $3 м 6 дм = 36 дм$   $= 1565 + 411 = 1976 см$   
 $36 дм = 360 см$   
 $26 дм 6 см = 266 см$   
11. Ответ а  
12. Ответ Макросе завела от шкур коров настоящее молоконое изделие, и у неё в погребе и на погребце было много кубиков с молоком и горшков со сметаной, и всё это она дарила для украшения для дома к Рождеству.  
13. Ответ б, в, г  
14. Ответ а  
15. Ответ горючая  
16. Ответ б  
17. Ответ а, б

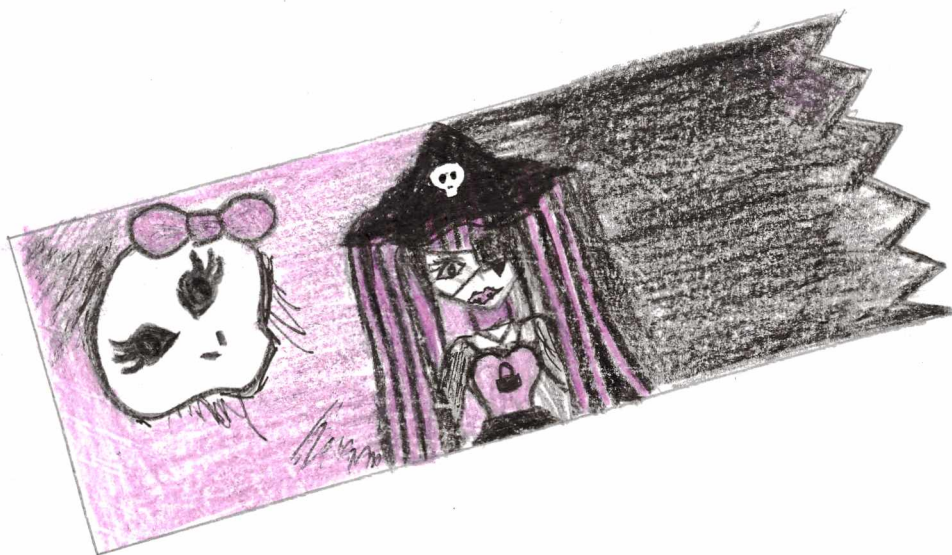
ШИФР:

18. Ответ А 2,5 Б 3,4 В 1,6 О

Максимальное количество- 14 баллов

19. Творческое задание. Максимальное количество- 6 баллов

19.1 Открытка-приглашение



2

19.2 Текст приглашения на праздник

Сегодня в 12:50 состоится  
тематический день в честь Хэллоуина.  
Самая дружная будет присутство-  
вать на ней! Не пропусти шанс, приходи!  
Вместе с ней тебе предстоит сесть играть  
и найти множество сокровищ!

1

ШИФР:

19.3 Тематический карнавальный костюм для этого праздника



3

Оценочные баллы: максимальный – 25 баллов; фактический \_\_\_\_\_ баллов.

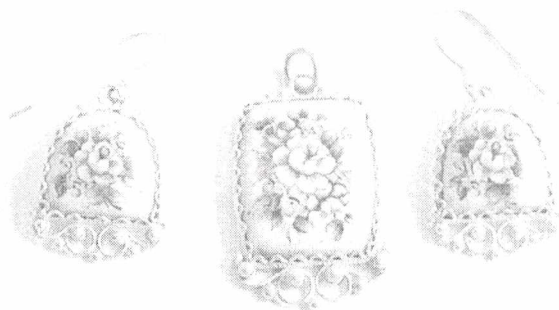
Подписи членов жюри \_\_\_\_\_

130

## Общая часть

### 1. Напишите правильный ответ (1 балл).

Одна из версий зарождения и развития этого искусства такова: оно зародилось несколько тысяч лет назад на Востоке. На Русь эта техника пришла из Византии в X веке, где её называли «огненным письмом». Русские ювелиры освоили новую технику и стали украшать ею иконы, церковную утварь и оклады религиозных книг. Позднее московские мастера декорировали небольшие бытовые предметы: статуэтки и шкатулки, ручки и чернильницы, часы, табакерки и столовые приборы.



Процесс состоит из трёх этапов: сначала мастер готовит белую эмалевую основу, затем наносит рисунок и вставляет изделие в оправу.

На металлическую основу «наводят белизну» – на металл наносят слой размолотого стеклянного порошка. Заготовку отправляют в печь, на выходе получается гладкая поверхность белого цвета, которую впоследствии художники расписывают огнеупорными красками из стекловидного порошка. Изображение выписывают послойно, каждый слой краски закаляют при температуре около 800 градусов.

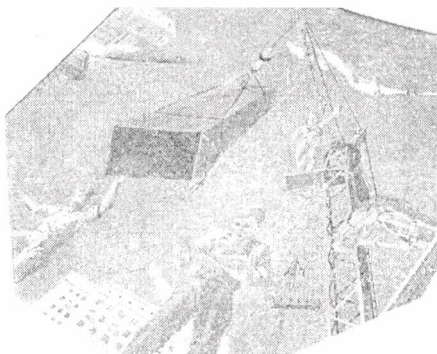
Укажите, о какой технике идёт речь в данном тексте.

- а) резьба; б) чеканка; в) финифть; г) чернение; д) золочение; е) гравировка

### 2. Напишите правильные ответы (1 балл).

Художник-мозаичист Владимир Александрович Фролов при создании своих панно использовал в качестве поделочного материала смальту. Рассмотрите фотографию одного из его мозаичных панно.

Определите, как называется это панно.



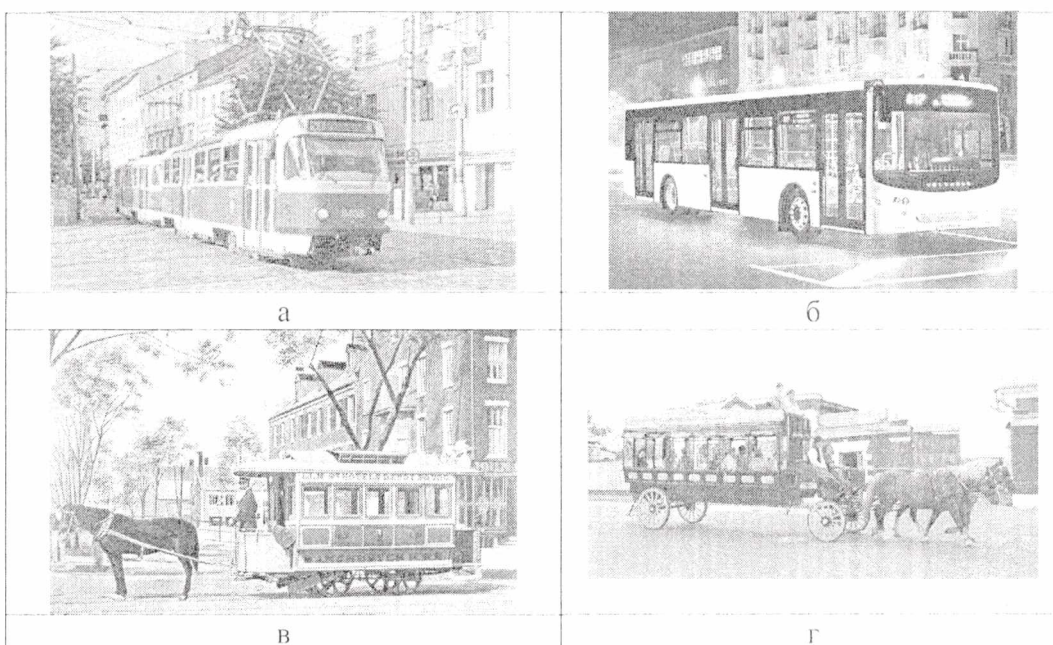
- а) Шахтёры  
б) Авиаторы  
в) Сталевары  
г) Строители  
д) Машиностроители

*Справочная информация Смальта – цветное непрозрачное стекло, изготовленное по специальным технологиям выплавки с добавлением оксидов металлов, равно как и кусочки различной формы, полученные из него путём колки или резки.*

**3. Выберите правильный ответ (1 балл).**

Владивостокский трамвай – старейшая трамвайная система в азиатской части России, первый трамвай вышел на улицы Владивостока 9 октября 1912 года. В 1991 году трамвайная система достигла наибольшего развития. Протяжённость линий (по оси улиц) составила 18,4 км и сохранялась на этом уровне до 2009 года. Насчитывалось 5 маршрутов. В последующее время трамвай активно стал замещаться другими видами общественного транспорта.

Среди предложенных фотографий выберите те, на которых изображён трамвай.



**4. Дайте определение (1 балл).**

..... – это специалист по проектированию или производству машин – механизмов, совершающих какую-л. полезную работу путем преобразования одного вида энергии в другой.

врач	строитель	энергетик	музыкант
машиностроитель	писатель	художник	инженер

**5. Напишите определение к термину (1 балл).**

Транспортир – это .....



### Специальная часть

- 6.** Расположите буквы в правильном порядке, разгадайте зашифрованное слово, получите название рукоделия: а м р е м к а. (1 балл)
- 7.** Из предложенного списка выберите тот предмет, название которого пропущено в тексте (1 балл):

«Наши предки считали, что без \_\_\_\_\_ в доме никогда не будут царить счастье и достаток. Поэтому в каждом доме над дверным проёмом вешали этот предмет.»

а) коромысло б) подкова в) ложка г) тарелка

- 8.** Из предложенного списка выберите пищевые продукты, богатые витамином С (1 балл).

а) квашеная капуста; б) геркулес; в) сливочное масло; г) баранина; д) чёрная смородина; е) шиповник

- 9.** Из предложенного списка выберите пищевые продукты, которые используются для приготовления бисквитного теста (1 балл).

а) мука пшеничная; б) яйца куриные; в) сахарный песок; г) сливочное масло; д) молоко; е) дрожжи

- 10.** Решите задачу с подробным описанием (2 балла).

При благоустройстве парка был решено посыпать несколько тропинок песком. Длины тропинок равны 12 м 5 см, 3 м 6 дм, 145 см и 26 дм 6 см. Определите общую длину тропинок, которые решили посыпать песком. Ответ дайте в сантиметрах. В ответ запишите только число.

$$12\text{ м }5\text{ см} = 1205\text{ см}$$

$$3\text{ м }6\text{ дм} = 360\text{ см}$$

$$36\text{ дм} = 360\text{ см}$$

$$26\text{ дм }6\text{ см} = 266\text{ см}$$

$$1205 + 360 + 145 + 266 = 1565 + 411 = 1976\text{ см}$$

- 11.** Дайте правильный ответ (1 балл):

$$26\text{ дм }6\text{ см} = 266\text{ см}$$

При сервировке стола вилку нужно положить

а) слева от тарелки, б) справа от тарелки, в) над (за) тарелкой, г) между тарелкой и краем стола, д) на тарелку.

- 12.** Заполните пропуски в отрывке из произведения А.П. Чехова «Учитель словесности». Выберите слово из предложенного списка и вставьте его на место пропуска в той форме, в которой оно должно быть в предложении. (1 балл)

Манюся завела от трёх коров настоящее \_\_\_\_\_ хозяйство, и у неё в погребе и на погребице было много кувшинов с \_\_\_\_\_ и горшочков со \_\_\_\_\_, и всё это она берегла для \_\_\_\_\_.

Список слов: Молочное, цветочное, растениеводческое, лесное, молоко, кисель, море, квас, сметана, мёд, варенье, масло, украшение дома к Рождеству, удобрение.

**13.** Из предложенного списка выберите те мерки, которые записывают Полностью (1 балл)

- а) Ст
- б) Сб
- в) Ди
- г) Сг
- д) Впк
- е) Др

**14.** Установите соответствие между группой волокон по принятой классификации и сырьём для их производства (1 балл)

Сырьё	А) хлопок	Б) шерсть	В) целлюлоза	
Волокно	1) животного происхождения	2) синтетическое	3) искусственное	4) растительного происхождения

**15.** Какая нить в ткани может быть определена по натяжению, по звуку, по кромке?(1балл)

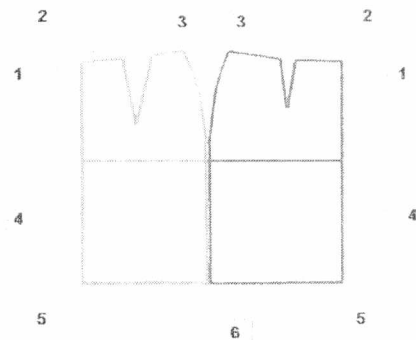
В поле ответов напишите одно слово в именительном падеже.

**16.** Что обозначает слово «прибавка» в терминологии швейного дела?(1 балл)

- а) припуск на швы
- б) разницу между шириной (или длиной) изделия и соответствующей этому участку меркой
- в) увеличение размера при измерении

**17.** Как называются линии 2 и 4 на чертеже? (1 балл)

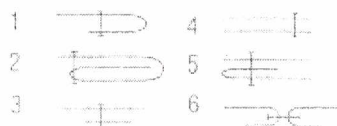
- а) линия талии
- б) линия бока
- в) середина изделия
- г) линия низа
- д) линия бёдер



**18.** Определите по заданным условным обозначениям названия машинных швов (1 балл):

Машинные швы  
А) стачные 2, 3  
Б) вподгибку 3, 4  
В) накладные 1, 6

Условные обозначения



**19. Творческое задание (6 баллов)**

Подготовьте тематический день рождения в стиле пиратской вечеринки.

19.1 Нарисуйте открытку-приглашение (2 балла)

19.2 Придумайте текст приглашения на праздник (1 балл)

19.3 Нарисуйте тематический карнавальный костюм для этого праздника(3 балла)